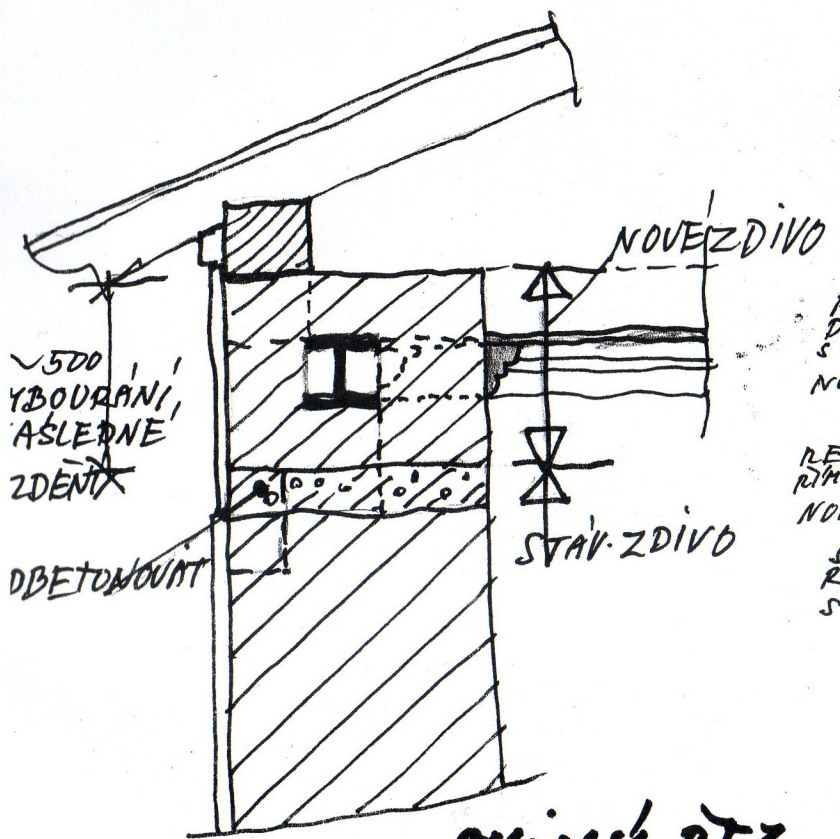


TENTO VÝKRES JE PODKLADĚM PRO
VÝROBU, NENÍ VÝROBNÍ DOKUMENTACÍ

PŘED VÝROBOU PŘEMĚŘIT ROZMĚRY
NA STAVBĚ A KONZULTOVAT DETAILY
S ARCHITEKTEM.

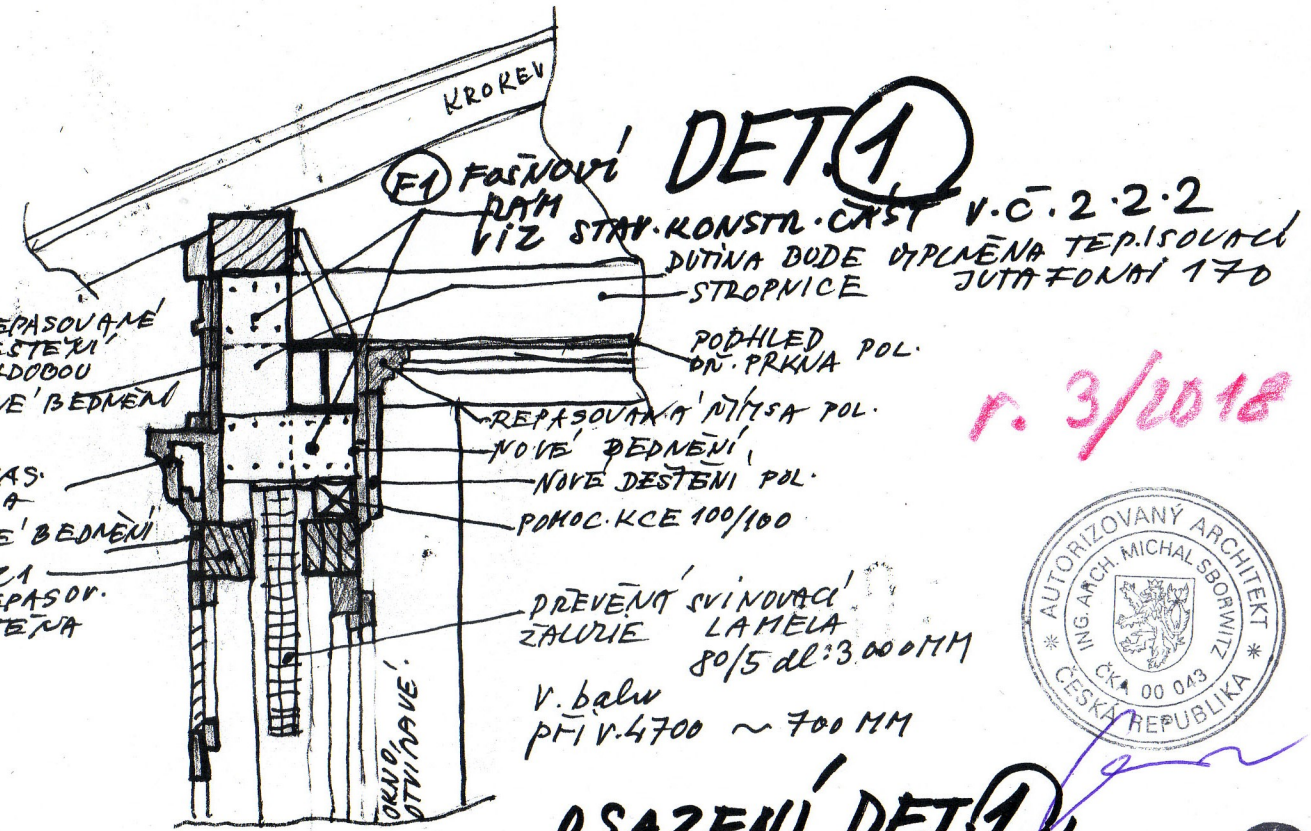
STĚNA S3, SZ1 - OSAZENÍ.

DETAILY STĚN A OSAZENÍ V.Č. 44.



SVISLÝ ŘEZ
PILÍŘEM

OPIS: PŘESKLENÁ STĚNA
3, S3 sestává z ráhmové konstrukce, lepené fóry 100/100
4pcne do obvodových zděných. Kd. Do ráhmi
věny z etaré otváraných okna dvostručklazd.
stěrač: okna eurookna, izolacní dvojzde, nřter emil syntetick' odstřin
průtře ředen'



DET 1

F1 FASNOVÍ RÁM VIZ STAV. KONSTR. ČÁST V.Č. 2.2.2
DUTINA BODE VYPLNĚNA TĚP. ISOLACÍ JUTA FONA 170

r. 3/2018



OSAZENÍ DET 1 SVISLÝ ŘEZ B-B M: 1:20

DETAILY M: 1:10 VIZ V.Č. 43
V.Č. 43

3